

地区連絡協議会名:

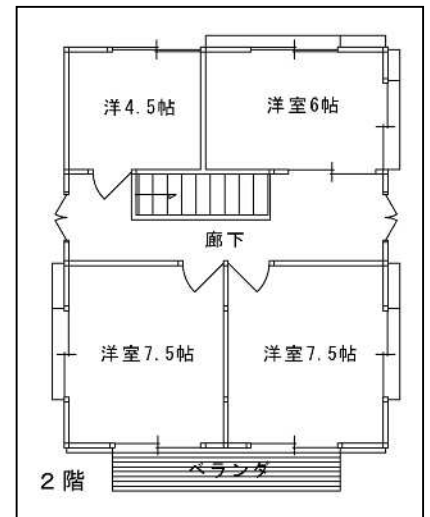
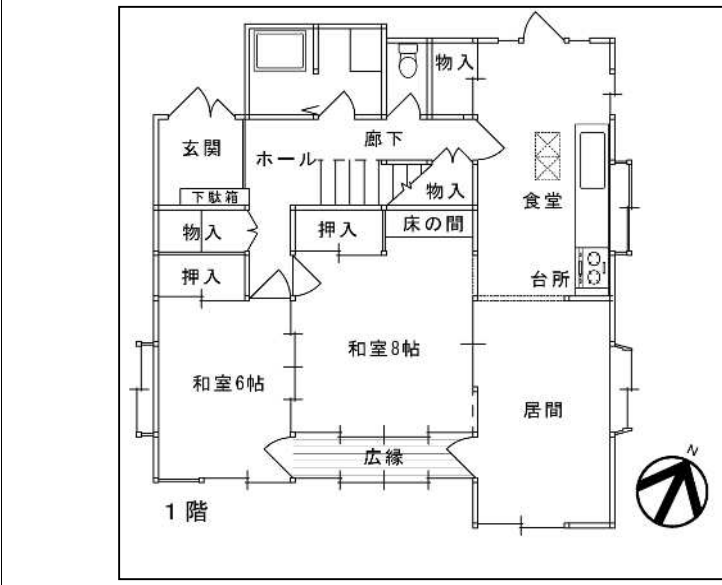
売住宅

●売戸建住宅
 免許番号 愛媛県知事 (12) 第2461号
 商号 株式会社 ケンホームズ
 所在地 愛媛県松山市三番町4-11-6 5F
 電話 089-921-3535 F A X 089-921-3534

担当者
吾野 (アノ)

□ 個人情報の利用目的及び第三者提供など個人情報の取り扱いに関して売主の同意を得て登録する

☆砥部町上野団地で美しい街並み ! フジ砥部原町店まで徒歩5分!
 ☆定期的に外壁塗装やリフォームされており建物綺麗です!
 ☆広々7DK! お庭も広く家庭菜園できます。運動公園遊歩道 徒歩5分!



現況と相違の場合、現況優先になります。

坊っちゃん管理番号 | 坊っちゃん登録年月日 | 平成 年 月 日
 エリア | 砥部町高尾田 | 校区 | 麻生小学校 | 砥部中学校

(公社) 西日本不動産流通機構
 物件番号 ※
 登録番号 ※

ハトマークサイト
 登録年月日 ※ 年 月 日
 登録番号 ※

価格 **1,880** 万円 坪単価 @約**26.73**万円
 所在地 **伊予郡 砥部町** 丁目 高尾田1252番地14 (上野団地内)

土地実測 232.54 m² うち私道面積 m²
 面積 ●公簿 70.34 坪
 延べ床 142.78 m²
 面積 43.19 坪

建築確認番号 (未完成の場合必須)
 申請中 (公開不可)

交通 伊予鉄バス・JR四国バス 下原町 バス停より徒歩 8 分
 鉄道 線 駅より徒歩 分
 著名施設 フジ砥部原町店 徒歩5分 350 m

販売総戸数 1 戸 販売戸数 戸 (2戸以上必須)

●所有権 旧法地上権 旧法賃借権 普通地上権 定期地上権 普通賃借権 定期賃借権
 土地権利 借地権1ヶ月の賃料 円 借地期間 (転賃は残期間)
 保証金 万円 (定期地上権・定期賃借権の場合必須) 権利金 万円 (定期地上権・定期賃借権の場合必須)

建築面積 142.78 m² 建物階数 地上 2 階 地下 階 開発許可番号

建物構造 ●木造 ブロック造 鉄骨造 RC SRC PC HPC 軽量鉄骨 ALC

屋根 瓦 ●スレート 鉄板 コンクリート陸屋根 その他

各階面積 1階 87.92 m² 2階 54.86 m² ・3階 m² ・地下 m²

間取り 部屋数 (7) K ●DK LK LDK SK SDK SLK SLDK
 帖、帖

地目 ●宅地 田 畑 山林 雑種地 その他 ()

国土法届 要 確認済 (対象となる場合は必須) 築年月 昭和 62 年 12 月 築38年

都市計画 ●市街化区域 市街化調整区域 非線引区域 都市計画区域外 準都市計画区域

用途地域 ●一低住専 二低住専 一中高住専 二中高住専 一種住居 二種住居
 準住居 近隣商業 商業 準工 工業 工専

建ぺい率 50 % 容積率 80 %

法令上の制限 防火地域 準防火地域 都市計画公園 風致地区 地区計画区域 ●宅地造成等工事規制区域
 ●埋蔵文化財包蔵地No36 土壇原 (どんだばら) 古墳群遺跡 発掘調査済み 再建築時届出必要。

接道状況 ●一方 角地 三方 四方 二方(除角地)

主な接道 方向 ●北 北東 東 南東 南 南西 西 北西 舗装 ●有 無
 幅員 4 m 種別 ●公道 私道 接面 9 m 位置指定 有 無

現況 居住中 ●空家 賃貸中 建築中 完成済 未着工

引渡 即時 ●相談 期日指定 (年 月 日)

設備 ●上水道 ●下水道 ●電気 都市ガス ●プロパンガス 浄化槽 側溝 汲取
 駐車場 (2 台) その他 (付近駐車場有 円)

施設負担金等 価格の他に要する費用 有 (万円) 無

取引態様 売主 代理 専属専任媒介 専任媒介 ●一般媒介 ※専属専任、専任媒介の場合のみ取引状況を記入

取引状況 ●公開中 書面による購入申込あり 売主都合で一時的紹介停止中

取引状況の補足 新築時の建築確認・検査済取得済み。売主は土地・建物ともに契約不適合責任を負いません。

備考 プロパンガスは集中管理で道路内に本管敷設されています。
 駐車場縦列で2台可能!、生涯学習センターまで徒歩6分

報酬形態 ●分かれ なし 3%+6万円 ()% ()円 ()%+()円
 一般公開 可 不可

媒介契約日 年 月 日 ●有効期間は媒介契約日より3ヶ月間(登録よりレインズ/ハトマークは80日間、坊っちゃんは90日公開) 太線の枠内が未記入の場合、登録できません。 ※印の欄は記入しないでくださいQ1.05様式